



# Entendiendo los gráficos de la bolsa de valores

Autor: Nelson Cordido



# 1. Tipos de gráficos

Una de las herramientas básicas que utilizan las personas que quieren invertir en la bolsa son los gráficos que muestran el movimiento de una acción. La correcta interpretación de los gráficos ayuda a tomar mejores decisiones de cuando comprar o vender una determinada acción. En este curso elemental veremos como se construyen los tipos de gráficos más comunes y su interpretación básica.

Los tipos de gráficos mas usados son los siguientes:

1. Gráfico de Barra
2. Gráfico de Linea
3. Velas Japonesas

Los **Gráficos de Barras** son los más populares actualmente. Ellos muestran el precio de apertura, de cierre, el mínimo y el máximo en una misma barra. En el siguiente capítulo lo explicaremos en detalle.

Algunos analistas creen que el precio de cierre es el más importante. El **Gráfico de Linea** se construye considerando solamente el precio de cierre.

Ultimamente a tomado mucha popularidad las **Velas Japonesas**, conocido tambien como "Candlestick". Este tipo de gráfico utiliza la misma información de los Graficos de Barra pero incorpora el color de manera de ver mas rápidamente cual es la tendencia del precio.

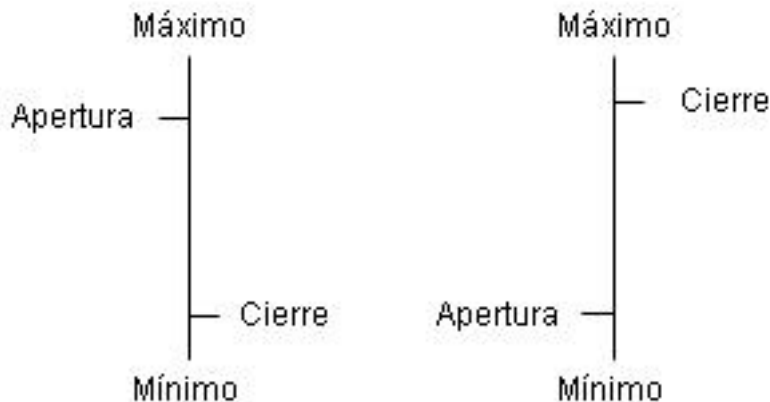
En los próximos capítulos veremos más detalles y ejemplos de cada uno de estos tipos de gráficos.

mailxmail  
.com

mailxmail  
.com

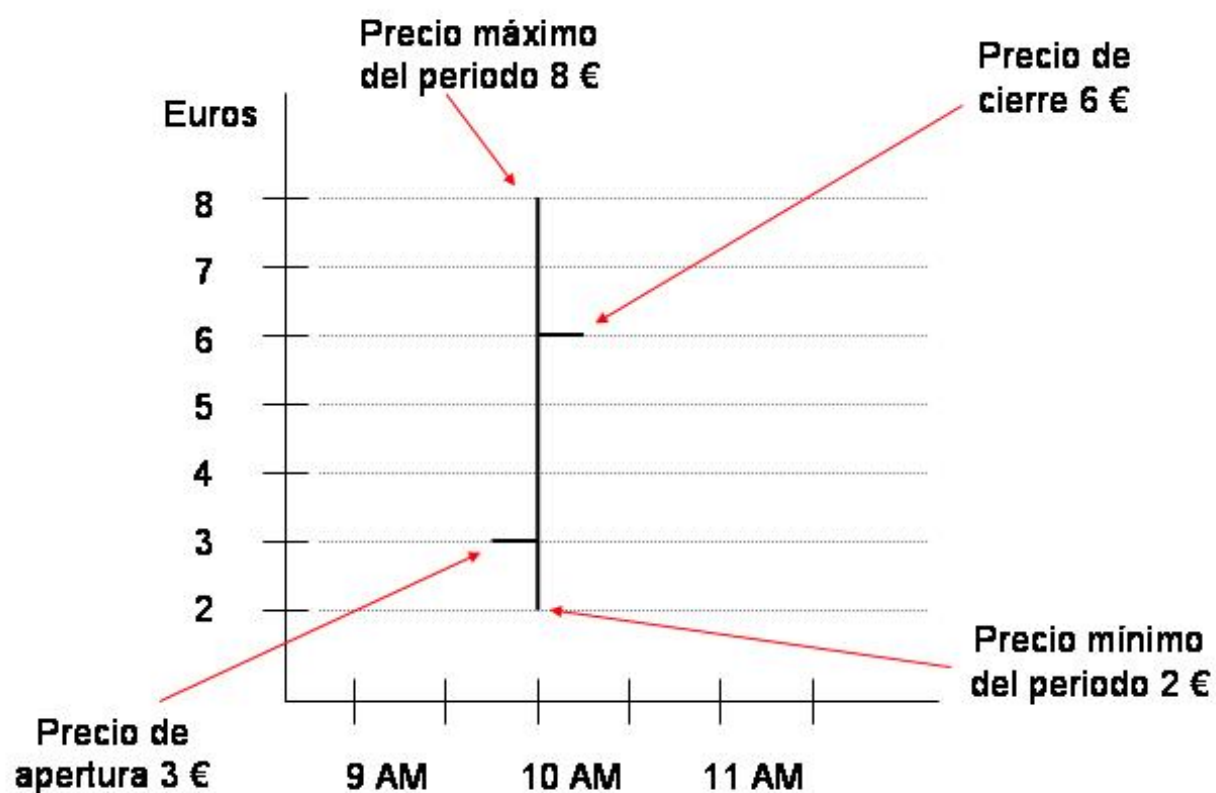
## 2. Construyendo el Gráfico de Barra

Para contruir un gráfico de barra se utiliza el eje vertical para el precio de la acción y el horizontal para la escala de tiempo (puede ser minutos, horas, dias, semanas, meses o años). Para cada periodo, se grafican el precio de apertura, el de cierre, el máximo y el mínimo, como se muestra en la siguiente figura. En el primer caso el precio de apertura es mayor que el de Cierre. (El precio de la acción bajó). En el segundo caso el precio de apertura es menor que el de cierre. (El precio de la acción subió).



Observen el siguiente ejemplo. La barra muestra que en el periodo que se resume a las 10:00AM, el precio de apertura fue de 3 euros, el precio fluctuó desde 2 euros hasta 8 euros, cerrando a 6 euros.

Hemos visto los distintos elementos de una sola barra. En el



capitulo siguiente veremos como luce un gráfico de barra real.

mailxmail.com

### 3. Más sobre gráficos de barras

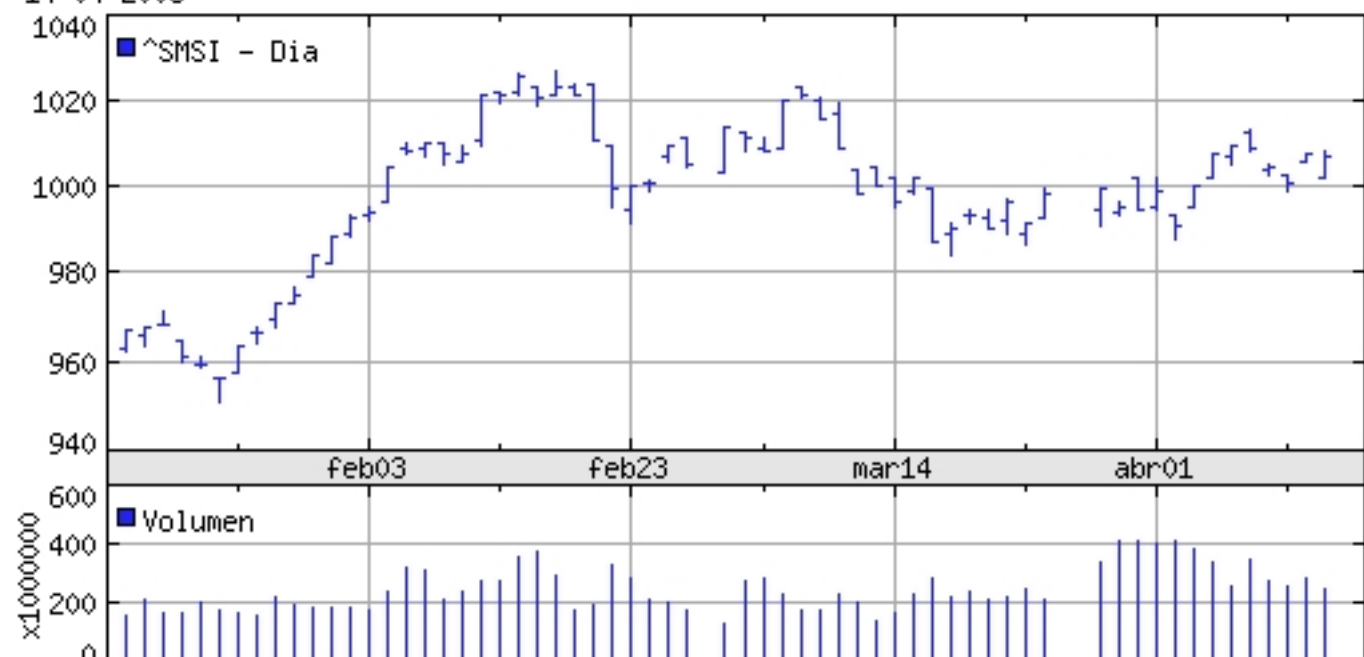
Veamos ahora como luce una gráfica completa. En el siguiente ejemplo veremos graficado el comportamiento del índice de la bolsa de Madrid en un periodo de 3 meses. Cada barra representa el comportamiento diario. Podemos observar 61 barras correspondientes a los 61 días hábiles en los que operó la bolsa desde el 7 de Enero hasta el 12 de Abril del 2005.

Ahora el grafico comienza a darnos información de tendencias, las cuales son básicas para la toma de decisiones de compra o venta de acciones. Podemos notar que desde mediados de Enero hasta la primera semana de Febrero hubo una tendencia ascendente. El resto del periodo no muestra una tendencia específica. Este tipo de gráficos conjuntamente con el volumen, el cual veremos en futuros capítulos nos ayudaran a tomar mejores decisiones.

En la parte inferior del gráfico se suele mostrar el volumen transado para cada periodo. El volumen de cada periodo (hora, día, mes, etc.) es registrado como una barra vertical directamente debajo del periodo correspondiente a la barra de precio. Cuanto mas alta es la barra, mas alto es el volumen para ese periodo. Esta información puede ser muy útil para conocer la fuerza del mercado.

Madrid Stock Exchange

14-04-2005



Copyright 2003 Yahoo! Inc.

<http://es.finance.yahoo.com>

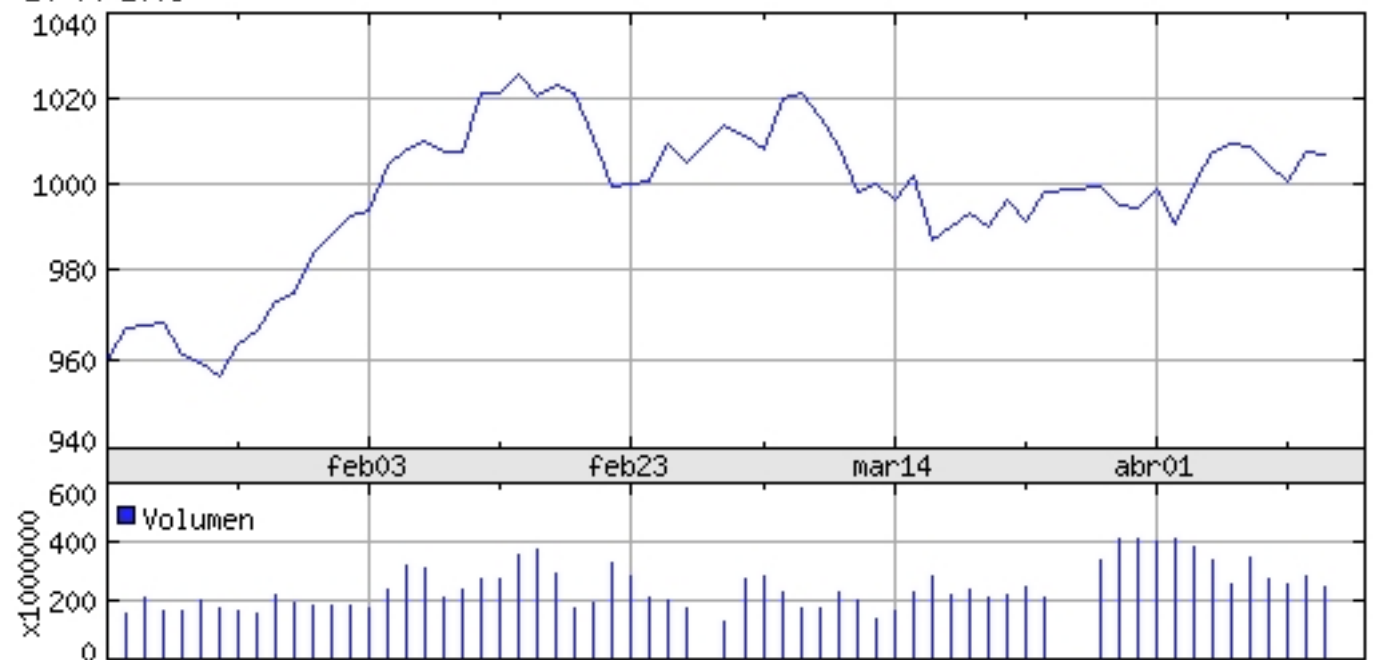
## 4. Gráfico de Línea

El gráfico de línea es bastante popular y se construye considerando el precio de cierre de la acción para el periodo que se este graficando. Supone que el precio de cierre es el más importante. Igual que en los gráficos de barra, los gráficos de línea pueden cubrir periodos de minutos, horas, días, semanas, meses o años.

Esta gráfica cubre el mismo periodo de la grafica de barras que vimos en el capítulo anterior. Observen que la línea sigue el mismo patrón que el gráfico de barra. Este tipo de

Madrid Stock Exchange

14-04-2005



Copyright 2003 Yahoo! Inc.

<http://es.finance.yahoo.com>

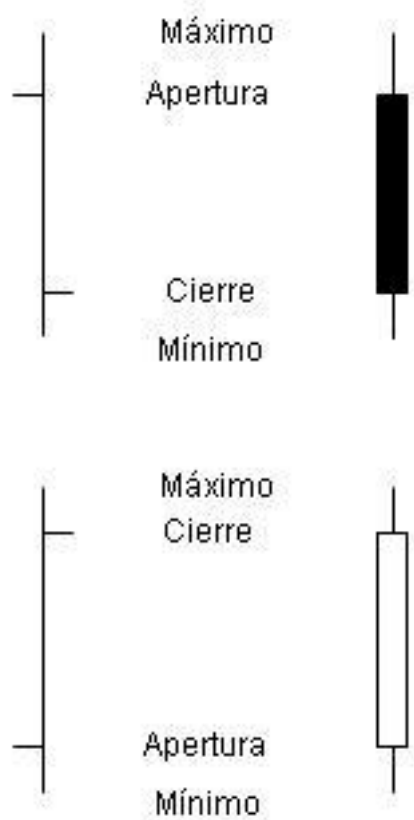
grafico es bastante útil cuando se combina con otros indicadores como por ejemplo el **Promedio Móvil**, los cuales serán tratados en otros cursos mas avanzados.

mailxmail.com



## 5. Velas Japonesas

Las **Velas Japonesas** también conocidas como "Candelsticks" se han ido popularizando en las ultimas dos décadas. Al igual que en los gráficos de barras, se requiere el precio de apertura, cierre, mínimo y máximo. Pero la manera en que se gráfica, provee de gran información al analista. Observe en el siguiente ejemplo la relación entre el Gráfico de Barra y las Velas Japonesas.



Como pueden observar, los rectángulos negros indica visualmente que el precio de la acción bajó y viceversa, el rectángulo blanco indica que el precio de la acción subió.

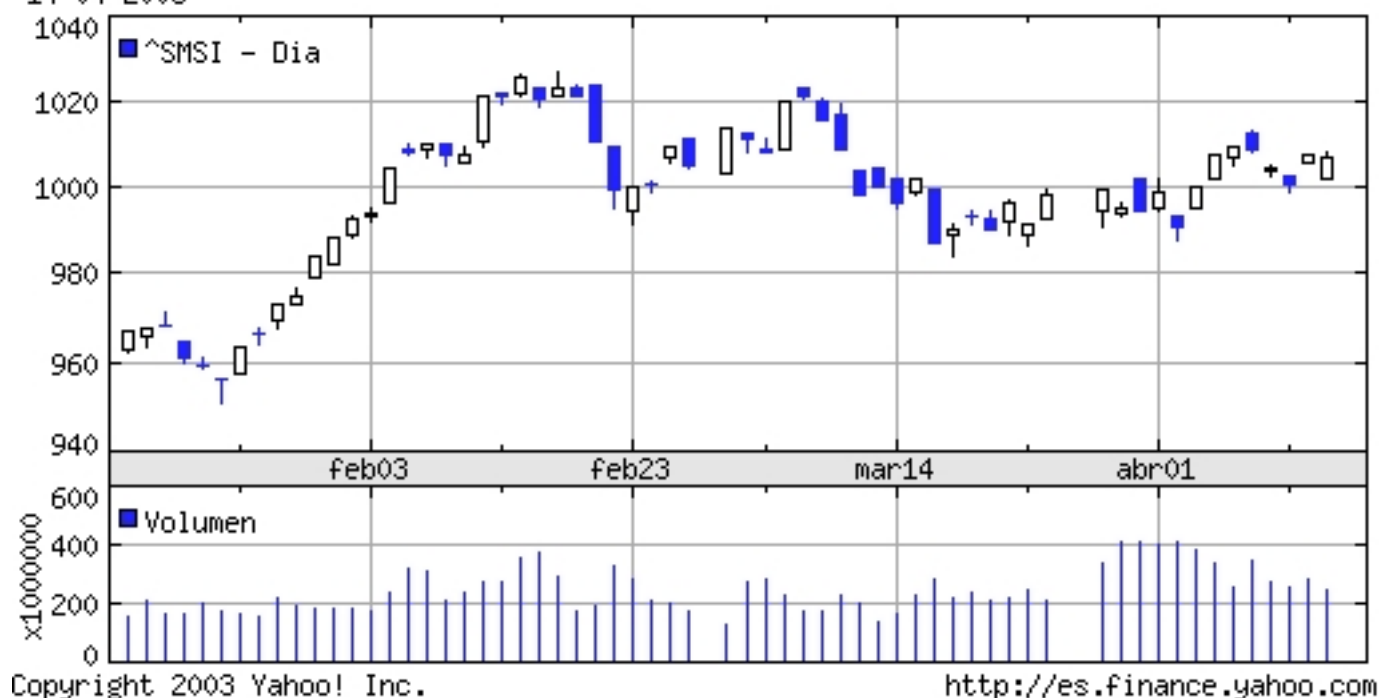
mailxmail  
.com

mailxmail  
.com

## 6. Más sobre Velas Japonesas

Veamos ahora como luce una gráfica completa. En el siguiente ejemplo veremos graficado el comportamiento del índice de la bolsa de Madrid en un periodo de 3 meses. Cada barra representa el comportamiento diario. Podemos observar 61 velas correspondientes a los 61 días hábiles en los que operó la bolsa desde el 7 de Enero hasta el 12 de Abril del 2005.

Madrid Stock Exchange  
14-04-2005



Este periodo de tiempo es exactamente igual al ejemplo mostrado en el capítulo "Mas sobre Gráficos de Barras". Compare estos dos gráficos para que aprecie las similitudes y diferencias.

mailxmail  
.com

mailxmail  
.com

## 7. Escala Aritmética o Logarítmica

La escala vertical (Precio) puede ser aritmética o logarítmica. Cada una tiene sus ventajas y desventajas. Hasta el momento no existe un consenso de cual es mejor. Es conveniente conocer ambas y utilizarlas de acuerdo a su criterio.

En la escala aritmética, la distancia entre cada variación de precio es igual. En el gráfico siguiente, la distancia entre 50 y 100 es la misma que entre 150 y 200. En la escala logarítmica, la distancia entre cada variación de precio representa un porcentaje igual de cambio. En el ejemplo debajo, la distancia entre 10 y 100 es igual a la de 100 y 1000.

Esto "aplana" la curva si los valores son muy altos



Hemos visto las bases de los gráficos mas utilizados en la

bolsa. Para profundizar en el tema, sugerimos proseguir con cursos de Análisis Técnico, que son los cursos que se basan en la interpretación gráfica detallada.

mailxmail  
.com

mailxmail  
.com